

**Комплекты заданий для 9 классов**

школьного этапа всероссийской олимпиады школьников  
по труду (технологии) по профилю  
«Техника, технологии и техническое творчество»

в 2024/2025 учебном году в Санкт-Петербурге

Санкт-Петербург

2024

Школьный этап всероссийской олимпиады школьников по труду (технологии)  
профиль «Техника, технологии и техническое творчество»  
в 2024/2025 учебном году в Санкт-Петербурге  
**КОМПЛЕКТ ЗАДАНИЙ ДЛЯ 9 КЛАССОВ**

*Общая часть*

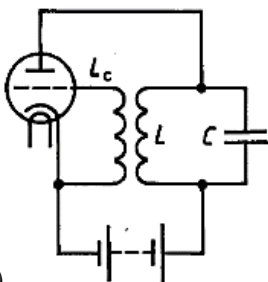
**1. Выберите правильный ответ (1 балл):**

Бизнес-план – это ....

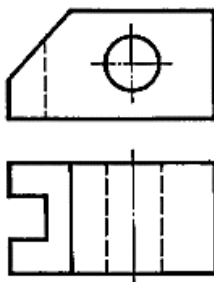
- А) своеобразный проект предпринимательской деятельности по производству и продаже какого-либо товара.  
Б) одна из характеристик качества проекта, которая отражает соотношение затрат и результатов внедрения с экономической точки зрения.

Ответ: \_\_\_\_\_

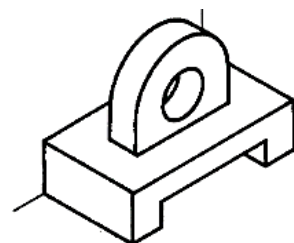
**2. Установите соответствия (1 балл):**



1)



2)



3)

А) чертеж

Б) аксонометрическая изометрическая проекция

В) схема

Ответ: 1- \_\_\_\_\_, 2- \_\_\_\_\_, 3- \_\_\_\_\_

**3. Назовите состояние бюджета семьи при следующем соотношении доходов и расходов (1 балл):**

Заработная плата членов семьи – 80 тыс. руб./месяц, пенсия - 10 тыс руб/месяц, доход от приусадебного хозяйства – 5 тыс руб/месяц; коммунальные платежи – 6 тыс руб/месяц; проезд – 2 тыс руб/месяц, Интернет – 550 руб/месяц; сотовая связь – 500 руб/месяц, кредит – 20 тыс руб/мес.

- а) Бюджет сбалансированный  
б) Бюджет дефицитный  
в) Бюджет профицитный

Ответ: \_\_\_\_\_

**4. Назовите показатель, величина которого устанавливается федеральным законом, используется для регулирования оплаты труда, решения задач обязательного социального страхования и через определенное время корректируется в связи с инфляцией (1 балл):**

- а) МРОТ

Школьный этап всероссийской олимпиады школьников по труду (технологии)  
профиль «Техника, технологии и техническое творчество»  
в 2024/2025 учебном году в Санкт-Петербурге  
**КОМПЛЕКТ ЗАДАНИЙ ДЛЯ 9 КЛАССОВ**

- б) Прожиточный минимум
- в) Потребительская корзина
- г) Бюджет

Ответ: \_\_\_\_\_

**5. Выберите из предложенных вариантов ответа тот термин, которому соответствует следующее определение (1 балл):**

«Это соединение или объединение различных элементов в одно художественное целое, имеющее единую форму и содержание»

- 1- композиция
- 2- цветовое решение
- 3 - орнамент
- 4 – ритм

Ответ: \_\_\_\_\_

*Специальная часть*

**6. Разгадайте ребус (1 балл)**



Ответ: \_\_\_\_\_

**7. Установите соответствия между понятиями и их характеристиками (1 балл)**

1- *техническая эстетика*    2- *функциональность изделия*    3- *дизайн*

А- соответствие изделия и его частей своему назначению

Б- виды проектной деятельности, формирующие эстетические и функциональные качества предметной среды

В- научная дисциплина о дизайне

Ответ: \_\_\_\_\_

**8. Выберите правильный ответ(-ы) (1 балл)**

Что не является продуктом труда?

А- Кружка

Б- Стрижка

В- Еда в ресторане

Г- Вода в горном озере

Ответ: \_\_\_\_\_

Школьный этап всероссийской олимпиады школьников по труду (технологии)  
профиль «Техника, технологии и техническое творчество»  
в 2024/2025 учебном году в Санкт-Петербурге  
**КОМПЛЕКТ ЗАДАНИЙ ДЛЯ 9 КЛАССОВ**

**9. Установите соответствия между понятиями и их характеристиками (1 балл)**

- 1- Стандарты на услуги  
2- Стандарты на термины и определения  
3- Стандарты на продукцию

А- Способствуют осуществлению единой научно-технической политики  
Б- Устанавливают требования, которым должна удовлетворять продукция или группа однородной продукции  
В- Устанавливают требования по составу, содержанию и форме предоставления потребителю услуг

**Ответ:** \_\_\_\_\_

**10. Определите, что пропущено в определении (1 балл)**

«Манипулятор (механическая рука) — механизм, выполняющий ..... действия (манипуляции), аналогичные действиям руки человека.»

- А - под управлением оператора  
Б - самостоятельно  
В - независимые

**Ответ:** \_\_\_\_\_

**11. Выберите правильный ответ(-ы) (2 балла)**

Какие основные части необходимы любой технологической машине для выполнения своих функций?

- А-двигатель  
Б-корпус  
В-передаточный механизм  
Г-рабочий орган

**Ответ:** \_\_\_\_\_

**12. Выберите правильный ответ(-ы) (1 балл)**

По какому закону определяют силу тока в цепи?

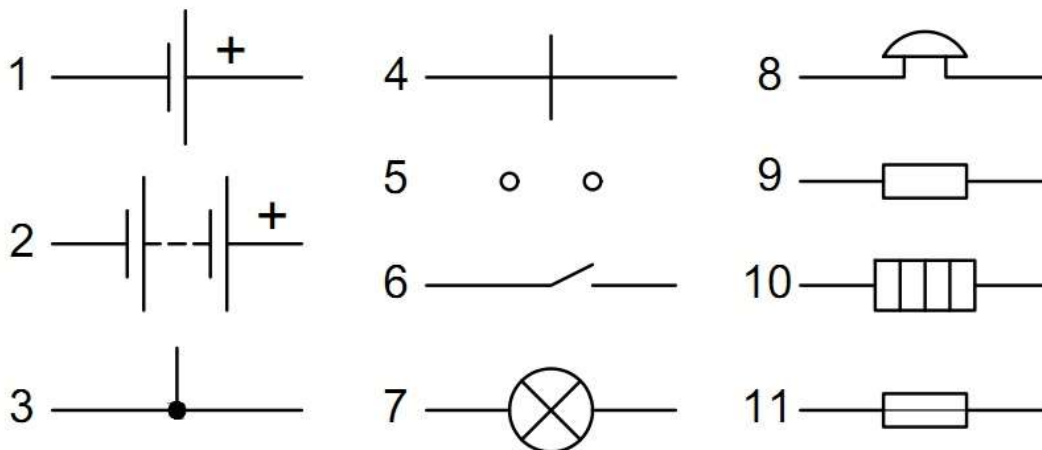
- А) Архимеда  
Б) Ома  
В) Ньютона

**Ответ:** \_\_\_\_\_

Школьный этап всероссийской олимпиады школьников по труду (технологии)  
 профиль «Техника, технологии и техническое творчество»  
 в 2024/2025 учебном году в Санкт-Петербурге  
**КОМПЛЕКТ ЗАДАНИЙ ДЛЯ 9 КЛАССОВ**

**13. Выберите правильный ответ(-ы) (1 балл)**

Как обозначается лампа накаливания и выключатель в электрической цепи?



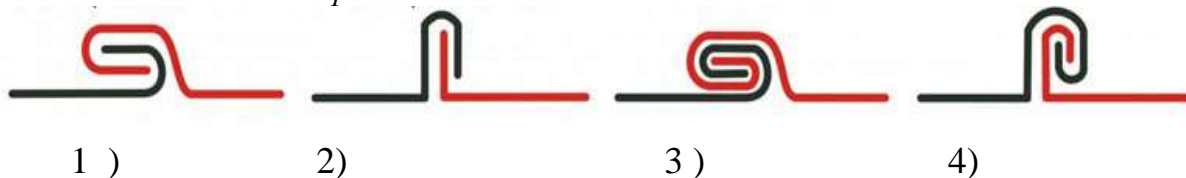
Ответ: \_\_\_\_\_

**14. Установите соответствия (2 балла)**

Виды фальцевых швов:

*А - двойной лежащий*  
*В - одинарный стоячий*

*Б - одинарный лежащий*  
*Г - двойной стоячий*



Ответ: \_\_\_\_\_

**15. Выберите правильный ответ(-ы) (1 балл)**

Формат бумаги А1, каковы его размеры?

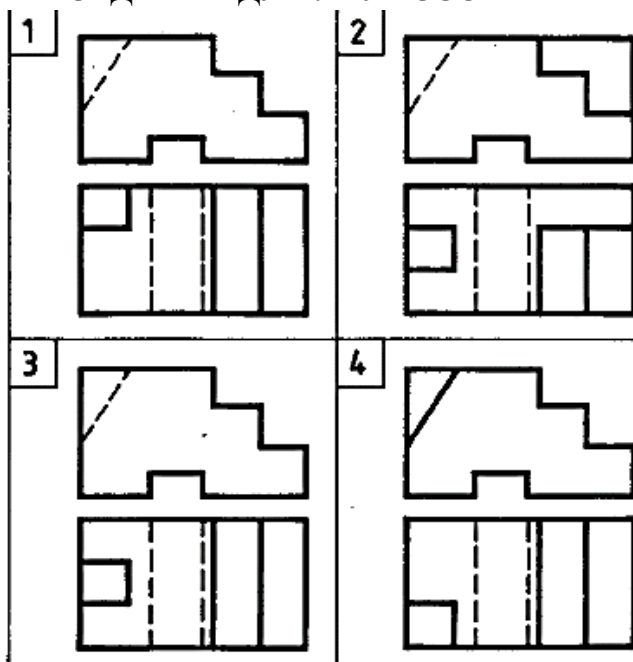
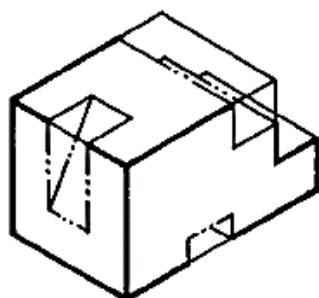
- А- 594\*841 мм
- Б- 841\*1189 мм
- В- 420\*594 мм

Ответ: \_\_\_\_\_

**16. Выберите правильный ответ(-ы) (1 балл)**

Найдите чертеж, соответствующий детали, полученной в результате преобразования исходной формы

Школьный этап всероссийской олимпиады школьников по труду (технологии)  
 профиль «Техника, технологии и техническое творчество»  
 в 2024/2025 учебном году в Санкт-Петербурге  
**КОМПЛЕКТ ЗАДАНИЙ ДЛЯ 9 КЛАССОВ**



Ответ: \_\_\_\_\_

**17. Выберите правильный ответ(-ы) (1 балл)**

Покрывание поверхности металла оловом называется?

- А) флюсом
- Б) лужением

Ответ: \_\_\_\_\_

**18. Выберите правильный ответ(-ы) (1балл)**

Область науки и техники, использующая электрические и магнитные явления для практических целей, называется-

- А) Электроэнергетика
- Б) Электроника
- В) Электротехника

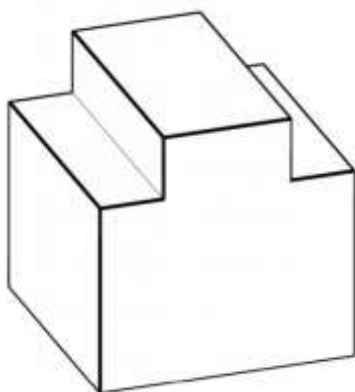
Ответ: \_\_\_\_\_

ШИФР \_\_\_\_\_

Школьный этап всероссийской олимпиады школьников по технологии  
профиль «Техника, технологии и техническое творчество»  
в 2024/2025 учебном году в Санкт-Петербурге  
**КОМПЛЕКТ ЗАДАНИЙ ДЛЯ 9 КЛАССОВ**

**Кейс –Задание (5 баллов)**

- 1) Выполните эскиз развертки представленной детали
- 2) Укажите количество граней и ребер



**Решение:**

**Ответ:** \_\_\_\_\_